



Couvert de trèfle blanc nain

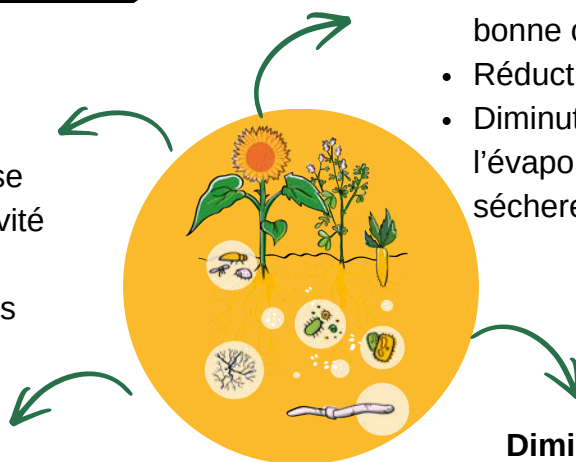
Objectifs et bénéfices ABC

Bilan humique et fertilité

- Production de biomasse
- Augmentation de l'activité biologique des sols
- Maintien de mycorhizes

Rendement et qualité

- Fixation de l'N potentiellement lessivable
- Fixation d'azote atmosphérique : de 30uN à plus de 100uN, disponibles pour la culture suivante
- Augmentation du taux de protéine du grain



Couverture du sol

- Concurrence avec les adventices (si bonne couverture du TBN)
- Réduction de l'érosion
- Diminution de la t° du sol et de l'évaporation en conditions de sécheresse

Diminution du travail du sol

- Amélioration de la portance, diminuant la compaction et permettant le travail simplifié

POINTS D'ATTENTION



Risques d'échec

Sécheresse

- Mauvaise implantation du TBN
- Concurrence pour l'eau avec la culture

Salissement de la parcelle

Contrôle du TBN

Surveillance pour éviter tout risque de concurrence avec la culture.

Un désherbage agressif peut être fait en cas de développement trop avancé.

Choix variétal

TBN restant bien nain afin d'éviter tout problème à la moisson

Fertilisation

Fertilisation azotée, soufrée et oligo-éléments indispensables pour permettre à tous de s'épanouir

Mise en oeuvre

IMPLANTATION



Implantation du trèfle blanc nain : plusieurs possibilités au printemps

- ✓ Dans une culture de printemps
 - En mélange dans la trémie lors du semis de la culture de printemps
 - En tournesol : au semis de la culture (micro-granulateur sur le rang) et/ou à la volée au dernier binage (entre les rangs)
 - Semis à la volée au dernier passage de herse étrille dans la culture de printemps implantée

VARIÉTÉS RECOMMANDÉES

Variétés naines

- Huia
- Pipolina
- Rivendel
- Avallon
- Aberace

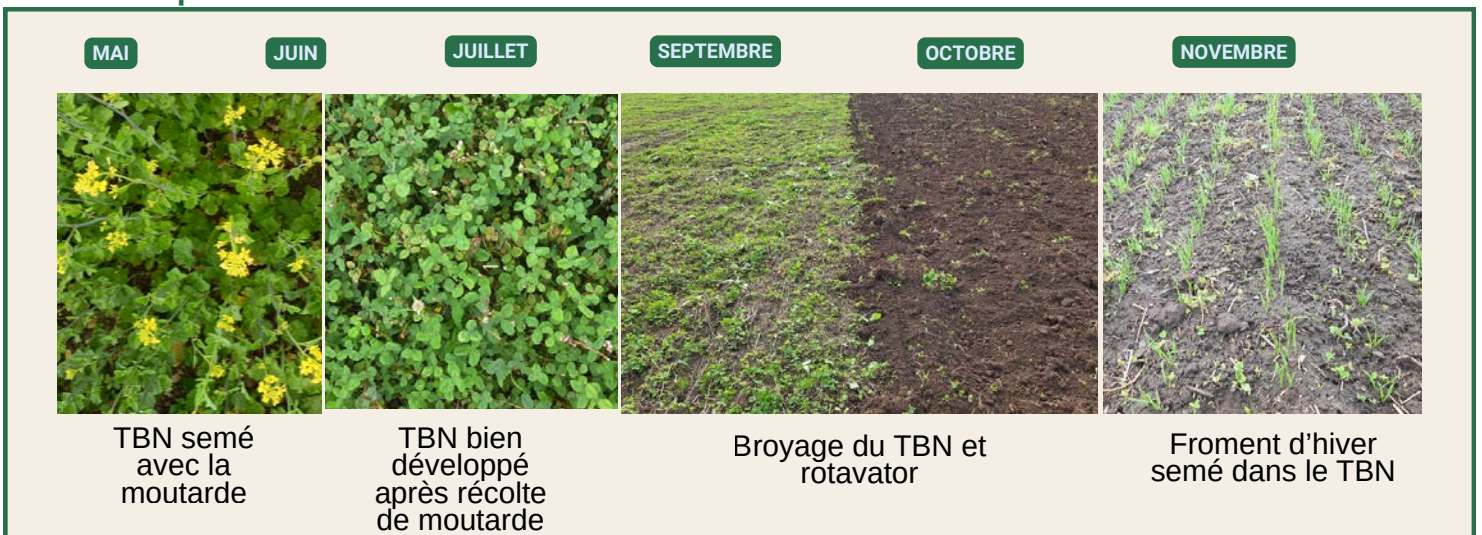
Variétés à éviter :

- Alice
- Toute variété géante

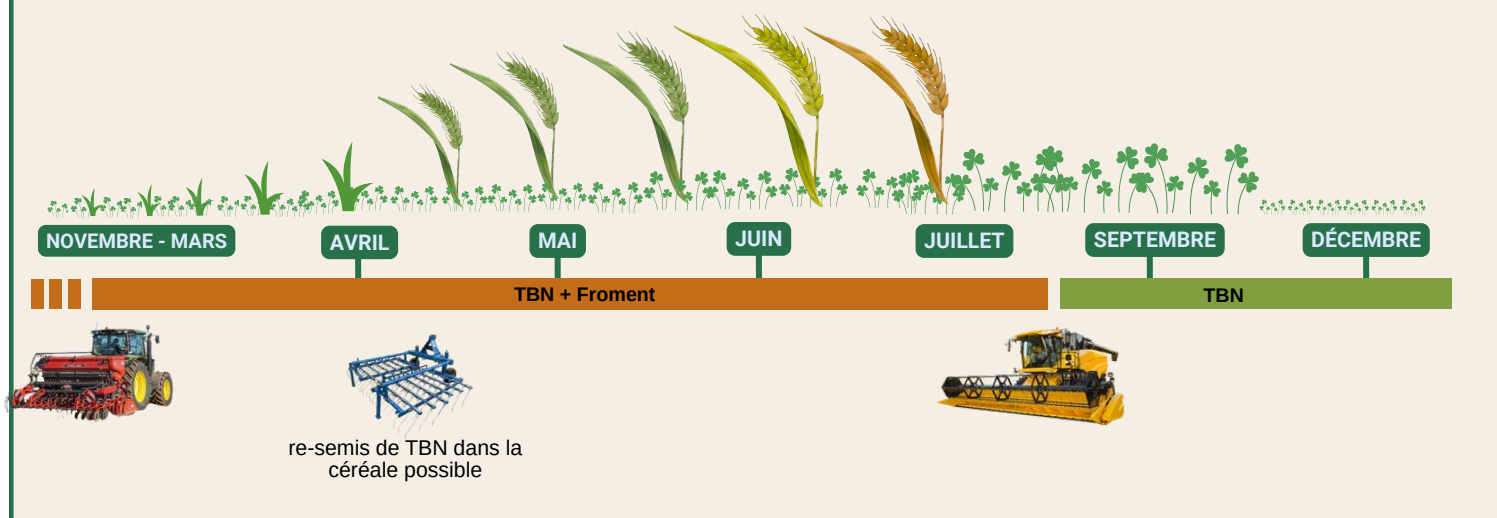
- ✓ Dans une culture d'hiver déjà implantée (céréale ou colza)
 - Semences de TBN au dernier désherbage

€ Densité de semis : 4 kg/ha (+- 15€/kg), soit +- 60€/ha

Exemple terrain 2025



CÉRÉALE D'HIVER DANS LE TBN



OPTION 1

Broyage du TBN

Destruction partielle du TBN (rotavator, ...)

Semis de céréale

Conduite classique de la céréale

Si TBN trop hétérogène au printemps, un re-semis au passage de HE est possible

OPTION 2

Broyage du TBN

Semis en direct de la céréale dans le TBN

Conduite classique de la céréale

Si TBN trop hétérogène au printemps, un re-semis au passage de HE est possible

OPTION 3

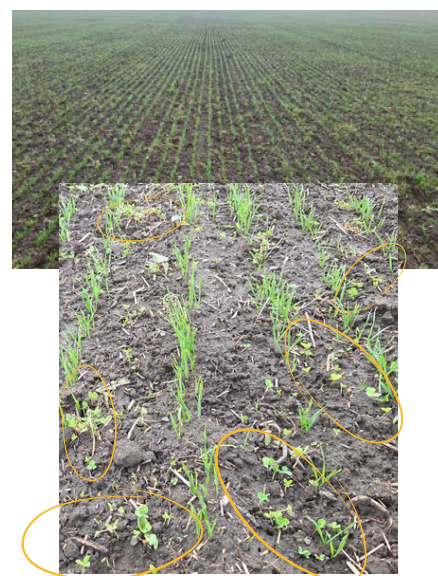
Si le TBN est trop hétérogène ou s'il y a trop d'adventices, le travail de sol avant le semis de la céréale est toujours possible :

→ passages de disques, scalpeur, labour, rotavator, ... en fonction de la flore adventice

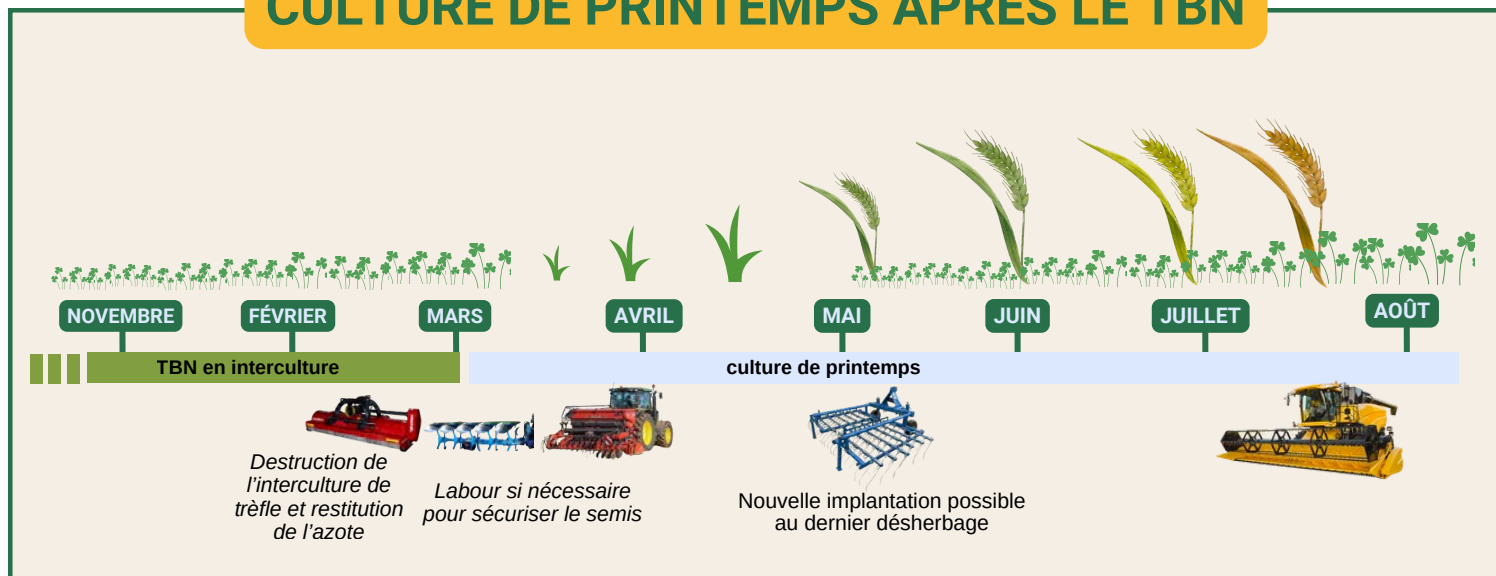
GESTION DU TBN ET DANS LA CÉRÉALE

Aucune action n'est nécessaire tant que l'on distingue les lignes de culture au milieu du TBN. En sortie d'hiver, la céréale redémarre plus vite que le TBN, qui redémarre plutôt début avril.

En cas de nécessité de régulation : tout outil de désherbage mécanique peut être utilisé, sans craindre d'être très agressif : bineuse, houe rotative ou roto-étrille (seule option en cas de SD). La herse étrille risque de s'encombrer.



CULTURE DE PRINTEMPS APRÈS LE TBN



En sortie d'hiver le TBN peut être bien implanté, un broyage et un semis peuvent être envisagés MAIS le TBN risque de concurrencer la culture de printemps.

Souvent, une destruction totale du TBN en sortie d'hiver est recommandée. Discutez-en avec un agronome!

SUIVI AGRONOMIQUE 2026

Si la mise en place de la pratique vous intéresse,
INSCRIVEZ-VOUS AU PROGRAMME COUVERT TBN 2026
via votre agronome référent

- ✓ Semences de TBN (*Rivendel*) fournies*
- ✓ Accompagnement et suivi par votre agronome référent
- ✓ Mesures de réussite réalisée par un agronome :
 - Méthode MERCI
 - Suivi qualité de la céréale implantée dans le TBN

*selon disponibilité du budget